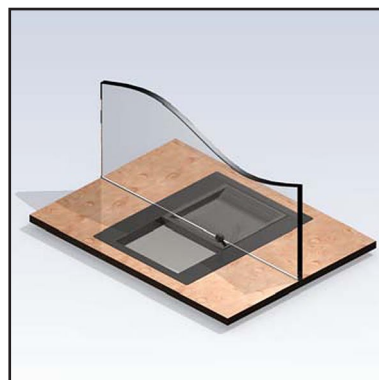
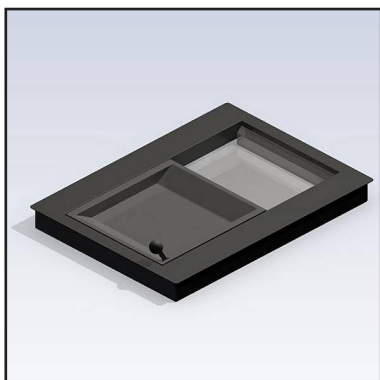


## P 7020



2010.03 (swe)

### Skjutlåda P 7020

Robust stålkonstruktion med skjutbar låda av stöttålig plast. Enheten är avsedd för användning inomhus eller utomhus under tak och monteras infälld i disk.

Skjutlådan manövreras manuellt med ett enkelt enhandsgrepp och lådan låses automatisk i dess ändlägen eller i mittposition. Upplåsning sker automatiskt när man drar i spaken för att flytta lådan.

För att på ett användarvänlig sätt kommunicera mellan in- och utsida rekommenderar vi Delta Intercomsystem med ett flertal kombinationer av mikrofoner, högtalare och telefonenheter.



## TEKNISK INFORMATION

UTVÄNDIGT MÅTT	(B x D x H) 476 x 642 x 62 mm
INVÄNDIGT MÅTT	(B x D x H) 270 x 215 x 30 mm
URTAG I DISK	(B x D) 462 x 630 mm
MATERIAL	Ytterlåda av stålplåt, innerlåda av stöttålig plast belagd med extremt slittålig, strukturerad svart lack.
YTBEHANDLING	Täckplåt och låda är pulverlackerad i svart (RAL 9005) som standard. Annan ytbehandling av täckplåten kan fås som tillval, t ex andra RAL-kulörer, eller rostfritt stål.
SÄKERHET	Skjutlådan uppfyller säkerhetskrav ställda av GAPA*. *German Administrative Professional Association (UVV-Kassen).

## INSTALLATION

Enheten installeras från ovansidan i ett urtag i disken. Kanten runt lådan är 1,5 mm tjock och täcker urtaget. För en helt slät diskya kan skjutlådan monteras försänkt i disken. Lådan placeras på en vägg/sockel för att säkerställa att hela vikten inte vilar på kanten. Glaspartiet ovan skjutlådan ska vara lätt att demontera för att underlätta vid ev service.

Se [www.svalson.com](http://www.svalson.com) för mer information.

*Rätt till ändringar förbehålles.*

