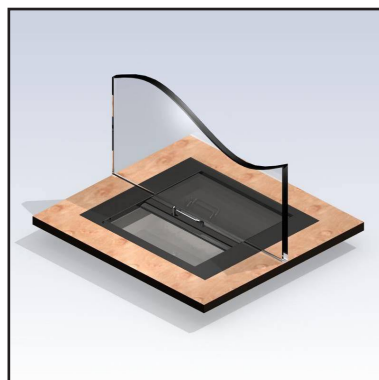
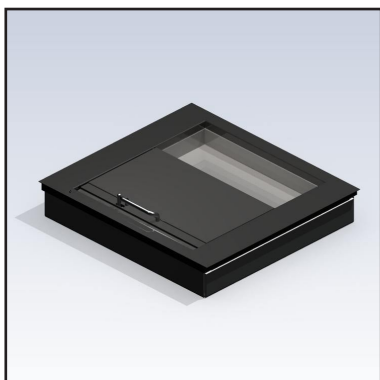


## P 7031 – skottsäker FB4



2012.33 (swe)

### Skjutlåda P 7031

Robust stålkonstruktion med växelgående innerlåda och täcklock, anpassad för smala diskar. Lika P 7032 men inte lika djup. Enheten är avsedd för användning inomhus eller utomhus under tak och monteras infälld i disk. Dess platta konstruktion gör att den är lämplig där endast låg inbyggnadshöjd är möjlig. Täcklocket håller alltid en sida stängd vilket ger ett bra skydd mot drag. För mellanrummet mellan täcklocket och glaspartiet medföljer en borstlist.

Skjutlådan (storlek DIN A4) är manuell och manövreras med handtaget i täcklocket. En insatsbricka/myntbricka i rostfritt stål medföljer. Låses automatiskt i innerlådans ändlägen och låses upp med spaken vid sidan om handtaget.

För att på ett användarvänligt sätt kommunicera mellan in- och utsida rekommenderar vi Delta Intercomsystem med ett flertal kombinationer av mikrofoner, högtalare och telefonenheter.



## TEKNISK INFORMATION

UTVÄNDIGT MÅTT	(B x D x H) 550 x 500 x 82 mm
INVÄNDIGT MÅTT	Övre låda (B x D x H) 390 x 276 x 41 mm
URTAG I DISK	(B x D) 535 x 485 mm
MATERIAL	Ytterlåda, innerlåda och täckplåt av stålplåt. Insatsbricka av rostfritt stål.
YTBEHANDLING	Täckplåt och täcklock är pulverlackerat i svart (RAL 9005) som standard. Andra ytbehandlingar kan fås som tillval, t ex andra RAL-kulörer eller rostfritt stål.
SÄKERHET	Skjutlådan uppfyller säkerhetskrav ställda av GAPA* och är testad och godkänd enligt Euro Standard EN 1522, klass FB4-NS (skottsäkerhetsklassificering för material).
	*German Administrative Professional Association BGV C9 (UVV-Kassen).

## INSTALLATION

Enheten installeras i ett urtag i disken och ska placeras på en vägg/sockel för att undvika att hela lådans tyngd belastar diskkanten. Glaspartiet ovan skjutlådan bör vara lätt att demontera för att underlätta vid ev service.

Se [www.svalson.com](http://www.svalson.com) för mer information.

*Rätt till ändringar förbehålles.*

